



# Masies Empordà

**Casa de pedra de 350m2 construïts, datada al segle XV, restaurada en la seva totalitat. Baix Empordà. Girona. España.**



Casa de pedra de 350m2 construïts, datada al segle XV, restaurada en la seva totalitat. Situada en poble del Baix Empordà zona Cruillas. Disposa d'una parcel plana de 1.000m2, la casa està envoltada de camps i es gaudeix d'una vista privilegiada de la vall.

La casa es distribueix en dues plantes.

Planta baixa: Hall d'entrada, un gran saló rectangular amb llar de foc, un gran saló amb volta paral·lel al principal, i una tercera estància també amb volta catalana.

Primera Planta: Cuina, menjador ambdós oberts al saló, un gran saló amb llar de foc amb sortida a la terrassa, vistes als camps que envolten la propietat.

Ampli hall distribuïdor, que dóna a tres habitacions dobles, un bany complet amb dutxa i adjunt una banyera amb entrades independents.

[Ver más información sobre esta propiedad en nuestra página web](#)

**Ref:** 1420

**Preu:** 390000.00 €

**Localitat:** [BAIX EMPORDÀ](#)

**Tipus:** [MASIES](#)

[CASES DE PEDRA](#)

[CASES DE CAMP](#)

**Classificació:** [Propietats venudes](#)

**Construcció:** 350 m2

**Terreny:** 800 m2

**Bany:** 2

**Dormitoris:** 3

**Característiques**

**adicionals:** Garaje



Calificación energética

KgCO2/m2/any: **40**

Kwh/m2/any: **216**



# Masies Empordà

+34 972 620 112 +34 606 213 800 +34 619 075 119  
info@masiesemporda.com - www.masiesemporda.com



# Masies Empordà

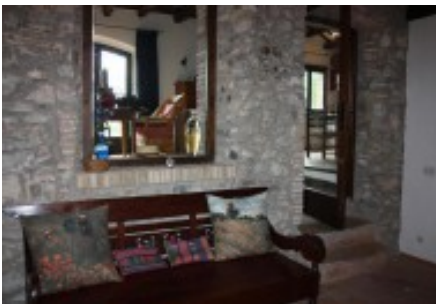


# Masies Empordà

+34 972 620 112 +34 606 213 800 +34 619 075 119  
info@masiesemporda.com - www.masiesemporda.com



# Masies Empordà



# Masies Empordà

+34 972 620 112 +34 606 213 800 +34 619 075 119  
info@masiesemporda.com - www.masiesemporda.com